

# PURPLE

ALTERNATIVE

SURFACE

**RÉVOLUTIONNEZ VOS RÉSEAUX,  
LAISSEZ PASSER L'EAU**



**PURPLE ALTERNATIVE SURFACE, LES DALLES PERMÉABLES FABRIQUÉES À PARTIR  
DE DÉCHETS PLASTIQUES ET COMPOSITES POUR PRÉSERVER LES SOLS.**



[WWW.PURPLEALTERNATIVESURFACE.COM](http://WWW.PURPLEALTERNATIVESURFACE.COM)

+ 33 (0)3 84 22 32 26

## NOTRE VISION DURABLE

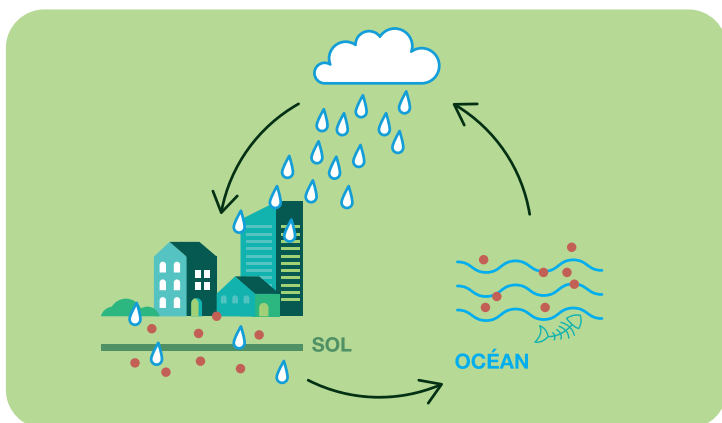
**CHEZ PURPLE ALTERNATIVE SURFACE, NOUS CROYONS QUE LA VILLE DE DEMAIN SERA UN ENVIRONNEMENT PROPRE OÙ NOS ENFANTS POURRONS S'ÉPANOUIR DANS LE CONFORT D'INFRASTRUCTURES INTELLIGENTES.**

« Je considère que nous avons un devoir générationnel ; la Terre ne nous appartient pas, mais ce sont les enfants qui nous la prêtent. Nous devons leur rendre au moins aussi propre que nous l'avons trouvée. Je conçois l'écologie de bons sens, c'est-à-dire chacun doit faire attention à la trace qu'il laisse quand il passe quelque part. »

Sébastien Molas,  
co-fondateur de PURPLE



## TROIS CONSTATS MAJEURS



### PRÉSERVER L'EAU POUR PRÉSERVER LA VIE

Avec la forte augmentation de l'urbanisation, le cycle de l'eau est de plus en plus pollué. L'eau de pluie tombe sur nos routes, emportant avec elle les résidus plastiques des villes dans le sol qu'elle dirige ensuite vers l'océan sous forme de micro-particules.



### L'ARTIFICIALISATION DES SOLS, UN VRAI PROBLÈME

En parallèle, l'artificialisation des sols qui permet la construction de nos villes contribue à l'accélération du changement climatique et à l'érosion de la biodiversité. Ainsi, un sol artificialisé n'absorbe plus de CO2 et participe donc à la hausse des températures. Il perd également sa capacité à absorber l'eau de pluie, multipliant ainsi les risques d'inondations.



### UN CONSTAT URGENT

Si nous ne réagissons pas maintenant, l'augmentation de la pollution de l'eau mènera à la destruction de nos milieux naturels et par conséquent à la disparition de nombreuses espèces végétales et animales amoindrissant drastiquement les modes de vie des générations futures.

## NOTRE SOLUTION : LES DALLES PURPLE



Pour répondre aux problématiques des pollutions plastiques et de l'imperméabilisation des sols, les deux grandes menaces pour la préservation de l'eau, deux années de R&D ont été nécessaires.

Les dalles **PURPLE SOLO®** et **PURPLE PAV®** sont éco-conçues et perméables. Composées à partir de déchets plastiques sortis du cycle de l'enfouissement ou de l'incinération, elles permettent à l'eau de pluie de s'infiltrer directement là où elle tombe.

Ainsi, ces produits répondent aux nouvelles exigences réglementaires sur l'artificialisation des sols. Aussi, elles permettent une gestion vertueuse de l'eau pluviale, tout en évitant le rejet d'une tonne d'émission de CO2 par place de parking installée.

## LES DALLES PURPLE AGISSENT À TROIS NIVEAUX SUR LA PRÉSERVATION DE L'EAU

### PERMÉABILITÉ PERFORMANTE

Les dalles offrent une perméabilité des sols. Elles possèdent également un réservoir d'eau grâce aux alvéoles qui se trouvent en dessous, permettant un stockage de 40 l/m<sup>2</sup> lorsque le sol n'est plus capable d'absorber l'eau en cas de fortes intempéries.

### UNE BARRIÈRE PROTÉCTRICE

Une technologie permettant de filtrer toute matière plastique supérieure à 65 microns grâce à une double couche de géotextile posée sous les dalles.

### UN RECYCLAGE DU PRODUIT EXEMPLAIRE

L'utilisation de broyat de plastiques et de composites jusqu'à 15 mm de diamètre dans la production des dalles, permettant de réutiliser 1 000 tonnes de déchets en 2023.

## LES DALLES PERMÉABLES PURPLE POUR PRÉSERVER L'EAU

Notre intérêt pour la sauvegarde de l'eau nous a poussé à développer notre technologie de réutilisation des déchets plastiques. Ainsi, les déchets polymères utilisés pour nos dalles proviennent des déchetteries et de l'industrie.

Notre start-up s'est également dotée d'un laboratoire de recherche pour pouvoir réaliser tous les tests matières en interne dans l'objectif d'élargir le spectre des déchets qui serait recyclable par la technique **PURPLE**. Grâce à un procédé innovant, et ne faisant pas recours au compoundage\*, **PURPLE ALTERNATIVE SURFACE** se positionne comme un pionnier en recyclant tous types de plastiques et composites (hors PVC).

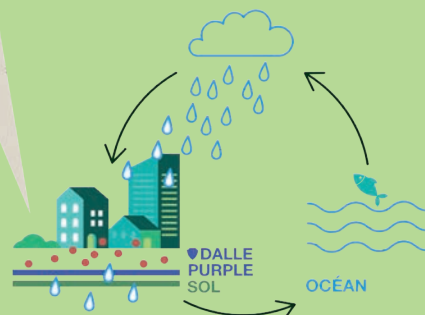
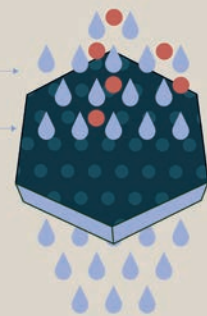
Elle anticipe d'ores et déjà la loi AGEC qui obligera à recycler 100 % des plastiques d'ici 2025 et s'inscrit comme l'initiateur d'une nouvelle filière de revalorisation.

\* compoundage : procédé d'extrusion-granulation permettant le mélange par fusion d'un polymère (résine thermoplastique) avec un ou plusieurs additifs afin d'obtenir une matière plastique sous forme de compounds ou de mélanges-maîtres aux caractéristiques physiques ou thermiques propres.

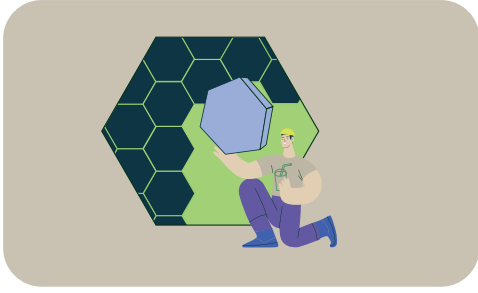
### ZOOM SUR LA DALLE PURPLE

La pollution plastique se mêle à l'eau de pluie

Grâce à l'utilisation d'aquatextiles, les dalles Purple Alternative Surface capturent les particules supérieures à 65 microns et dégradent les hydrocarbures ainsi que les HAP.



## UNE SOLUTION DURABLE MAIS AUSSI PRATIQUE ET ECONOMIQUE !



### UN RENDEMENT DE POSE ÉLEVÉ

Entre 20 à 25 m<sup>2</sup>  
à l'heure par personne.

Équipe type pour  
un parking : 4 personnes

### FACILE À UTILISER

Poids léger :  
environ 5 kg/dalle  
soit 25kg/m<sup>2</sup>)

Sans nécessité  
de recours à des moyens  
mécaniques, tout en  
offrant une résistance  
de 300 tonnes/m<sup>2</sup>

### PLUSIEURS SOLUTIONS ADAPTÉES

PURPLE SOLO®  
PURPLE PAV®

Une multiplicité  
de modèles et un  
catalogue en évolution

### UN BILAN CARBONE POSITIF

1 place de parking > 1 tonne de CO<sub>2</sub>  
économisée par rapport  
à la moyenne française  
de l'incinération et de  
l'enfouissement.

### UNE SOLUTION ÉCONOMIQUE

Une technologie de réemploi du plastique avec  
des tolérances pour d'autres matériaux, éliminant  
les phases de tri et garantissant donc un coût  
avantageux par rapport aux autres solutions perméables.

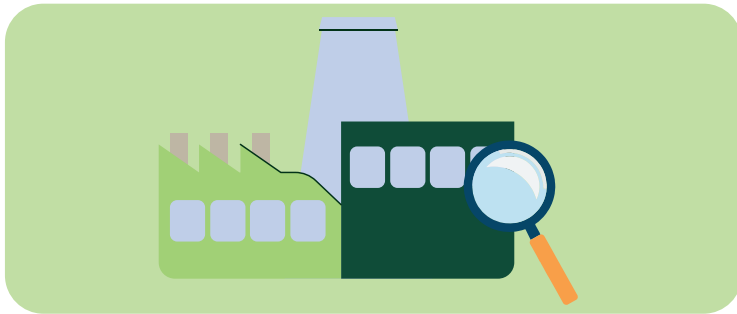
### UNE PERMÉABILITÉ PERFORMANTE

Supérieure à 2000 litres/seconde/  
hectare allée à une rétention d'eau  
de 40 litres/m<sup>2</sup>

\* : Volume utile positionné en partie haute  
de la structure



## ENCORE PLUS LOIN LES MINI-FACTORIES



Toujours dans une idée d'accessibilité et de facilité, **PURPLE ALTERNATIVE SURFACE** prévoit de commercialiser d'ici 2024 dans le monde entier des «mini-factories», petites usines optimisées permettant de recycler directement à la source des déchets. L'objectif de la start-up est de recycler 2 000 tonnes de déchets plastiques chaque année, en les transformant en dalles durables pour des projets tels que des parkings perméables.

## REJOIGNEZ LE MOUVEMENT PURPLE

Nous prendrons le temps d'écouter votre projet pour ensuite réaliser un audit détaillé.

Purple Alternative Surface possède son propre bureau d'études pour vous offrir son expertise et ses compétences techniques pour vos projets d'aménagements.

### Purple Alternative Surface

3 rue Marcel Pangon  
90300 Cravanche

03 84 22 32 26

contact@purplealternativesurface.com  
www.purplealternativesurface.com

